

硬件规格

SCAPE 视觉控制柜

产品选项 CC01-11/12



介绍

作为完整3D视觉系统的一部分，3D视觉标准套装还可额外选择配套一套完整的集成控制柜。该视觉控制柜包含了视科普工控机、外部光源电源、柜体机功能组件、操作界面等组件，所有必要的硬件和软件都包含在包中，并组装好供您安装和启动。

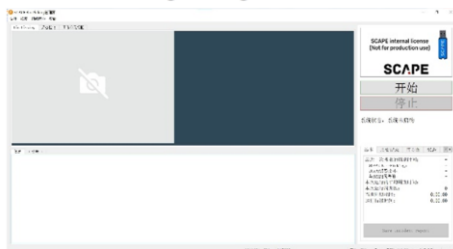
配置选项

- ✓ 柜体及功能组件
- ✓ 操作界面显示器+键鼠
- 外部光源电源（该项为选配项，实际所需请联系SCAPE工作人员沟通确认）
- ✓ SW10 SCAPE Bin-Picking 软件套装

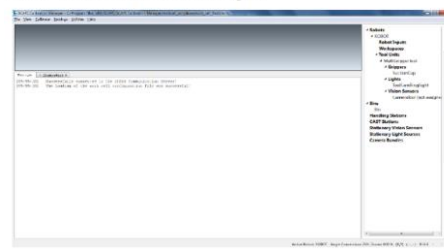
Bin-Picking 软件套装

- 1、SCAPE Bin-Picking Manager™主要用于开始或终止 Bin-Picking 工作，监控工作状态，存储工作日志等。
- 2、SCAPE Calibration Manager™主要用于对 Bin-Picker 单元内的所有硬件进行标定。

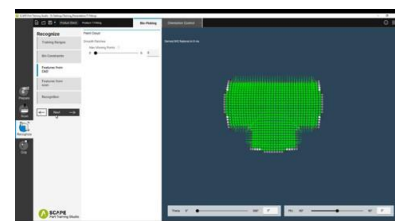
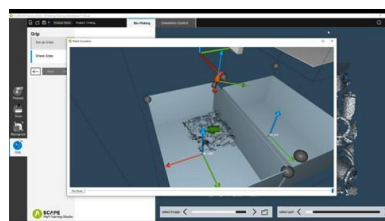
SCAPE Bin-Picking Manager™



SCAPE Calibration Manager™



- 3、SCAPE Part Training Studio™使您无需编程即可对新零件的抓取和放置和分拣进行全面训练。离线训练基于 3D 模型。如果 3D 模型不可用，则可以扫描零件以生成模型。



注)：可适配 KUKA、ABB、Kawasaki、Fanuc、YASKAWA、Universal Robots、JAKA、AUBO、NACHI、EFFORT、ELITE ROBOTS等品牌，其他机器人品牌与型号请咨询SCAPE工作人员。

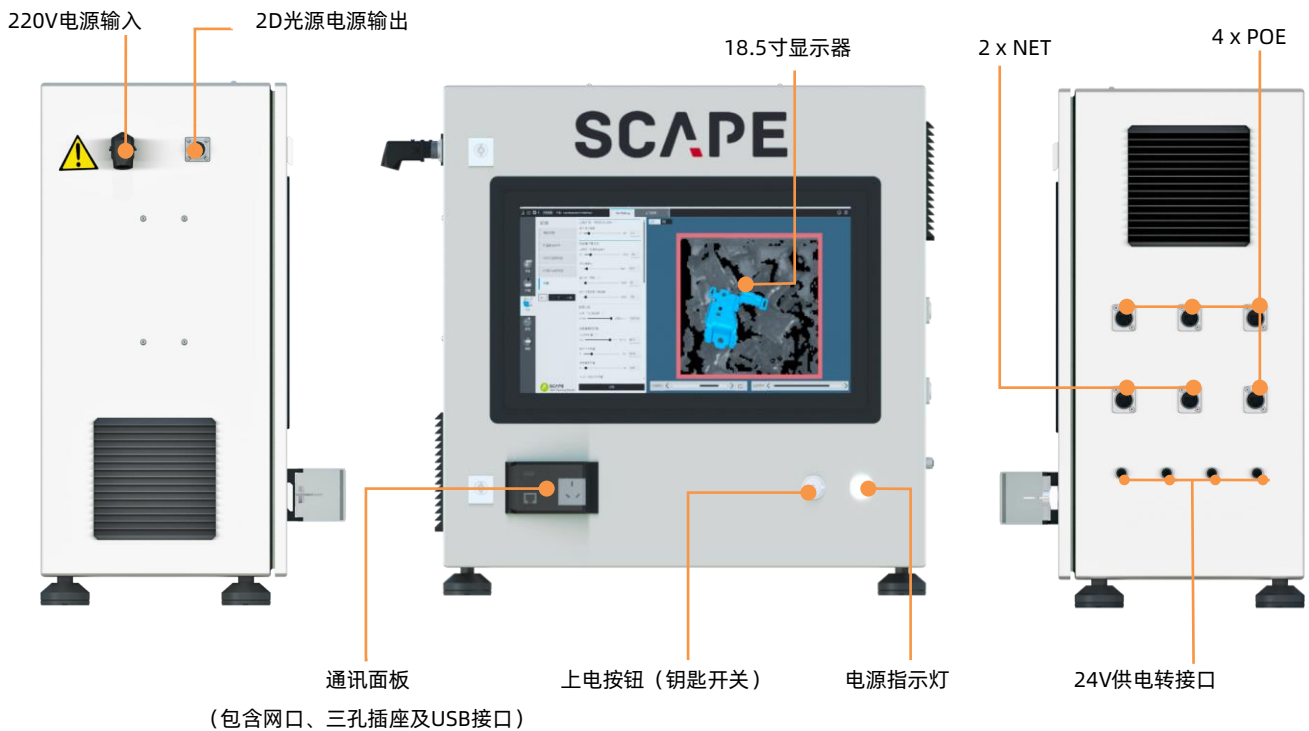
主要技术参数

尺寸：	W600 * H600 * D300 mm	额定输入电压：	AC 220V
柜体颜色：	RAL7035	额定输出电压：	DC 24V
重量：	45 KG	额定功率：	800 W
工作温度：	-20°C ~ +50°C	防护等级：	NEMA 4X
安装方式：	落地式、落座式（实际所需请联系SCAPE工作人员沟通确认）		

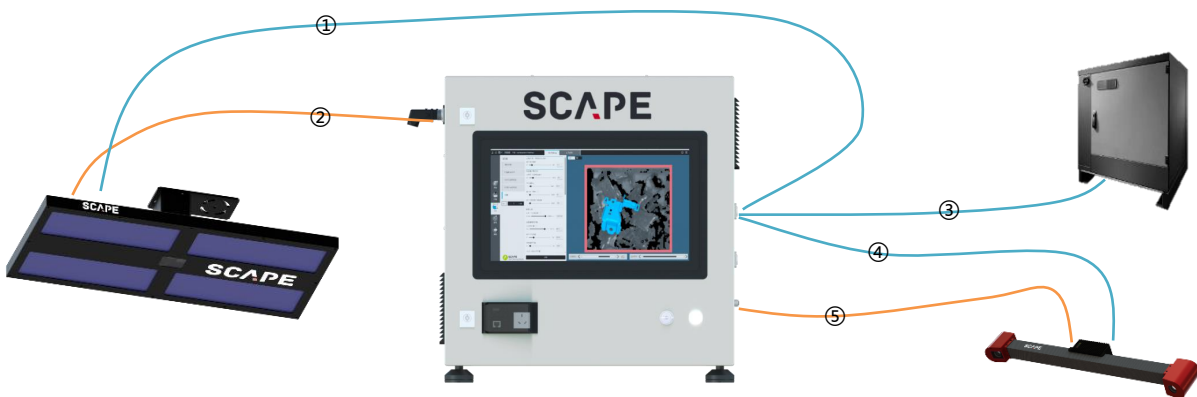
scapetechnologies.com

硬件规格

I/O 接口分布图



线缆连接示意图



- 1、CB11-** 2D视觉传感器到视觉控制柜的固定安装以太网线缆
- 2、CB40-** 2D视觉传感器到视觉控制柜的固定安装供电线缆
- 3、CB21-** 机器人控制柜到视觉控制柜的固定安装以太网线缆
- ✓ 4、CB11-** 3D视觉传感器到视觉控制柜的固定安装以太网线缆
- ✓ 5、CB51-** 3D视觉传感器到视觉控制柜的固定安装供电线缆



注) : ** 为配套线缆长度 (标准配置长度5M, 如需其他长度或实际所需请咨询请联系SCAPE工作人员沟通确认) ; 1、2 项为2D视觉传感器随箱标配线缆 (选选项) ; 3 项为机器人控制柜到视觉控制柜线缆 (选选项) ; 4、5 项为3D视觉传感器随箱标配线缆。