

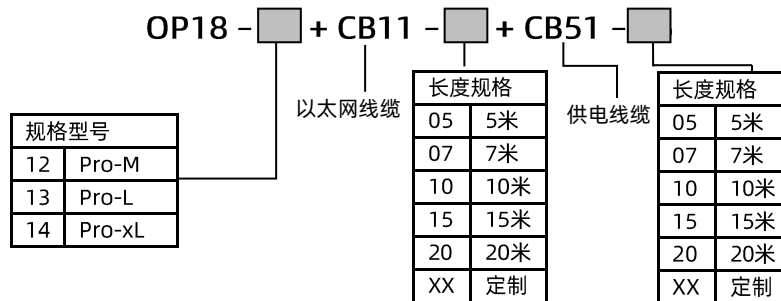


## SCAPE Pro 固定式3D视觉传感器 产品选项 OP18-12,13,14

### 介绍

P系列作为SCAPE 固定式3D传感器的一部分，采用国际领先的轻量化低功耗MEMS动态结构光，搭载高效的硬件计算平台、结合优化的系统设计和高效算法加持；能够快速稳定获得杰出的3D重建效果。在某些特殊应用场景下，可以同时处理两个相邻的料箱，且易于安装。与手眼式视觉传感器相比，固定式传感器可在机器人不参与的情况下独立的获取点云数据，提供最理想的节拍完成任务。

### 配置选项



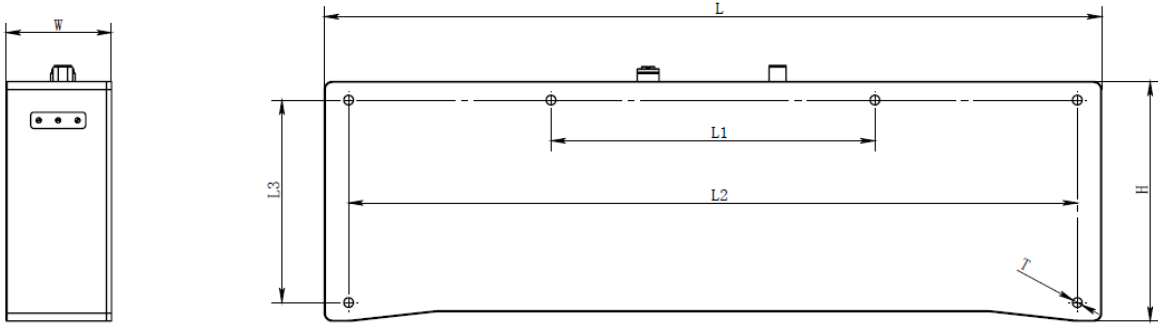
\*注)：随箱标配线缆CB11-\*\*与CB51-\*\*默认长度规格为5米，如需其他标准长度规格或定制长度规格，请依次参照上述表格进行选型（或联系SCAPE工作人员沟通确认）；随箱标配线缆CB40-\*\*与CB51-\*\*应为一致长度规格。

### 主要技术参数

型号	OP18-12 Pro-M	OP18-13 Pro-L	OP18-14 Pro-XL
外形尺寸	280* 74 * 165 mm	480* 65 * 148 mm	480* 68 * 148 mm
重量	2.6 Kg	3.7 Kg	3.74 Kg
基线	200 mm	400 mm	400 mm
工作距离	969 ~ 1573 mm	1326 ~ 2800 mm (标准量程) 2800 ~ 4000 mm (拓展量程)	1100 ~ 3500 mm (标准量程) 3500 ~ 4900 mm (拓展量程)
工作视场	近端视场: 800*600@969 mm 远端视场: 1300*1000@1573 mm	近端视场: 1100*900@1326 mm 远端视场: 2100*1800@2800 mm	近端视场: 1050*1000@1100 mm 远端视场: 3200*3100@3500 mm
分辨率	深度:1624 x 1240; 彩色 :3264 x 2464	深度:1624 x 1240; 彩色 :3264 x 2464	深度:1624 x 1240; 彩色 :3248 x 2480
曝光模式	蓝光相机: 全局曝光; 彩色相机: 卷帘曝光		
精度	垂直 (Z) : <0.1% ; 水平 (X/Y) : <0.5%		
帧率	深度: up to 1.5fps		
通讯接口	M12 X- CODE, Gige, IEEE1588		
电源接口	12-30 VDC 相机供电、触发		
功耗 (瓦)	48 W		
防护等级	IP65		
环境参数	工作温度: 0 ~ 40°C ; 存储温度: -20 ~ 70°C ; 湿度: 20% ~ 80% RH无凝结;		

## 硬件规格

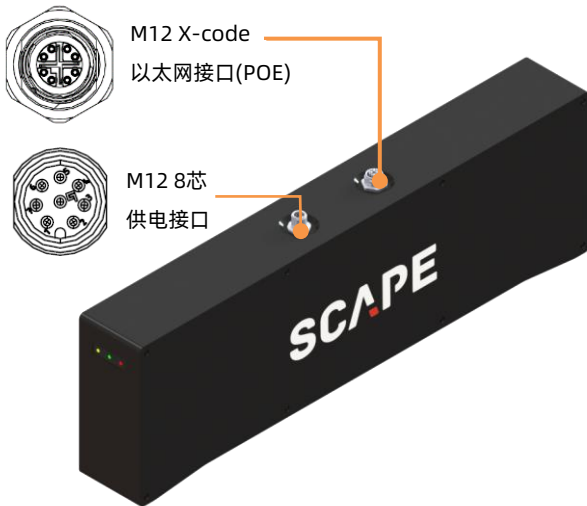
### 外形及安装尺寸



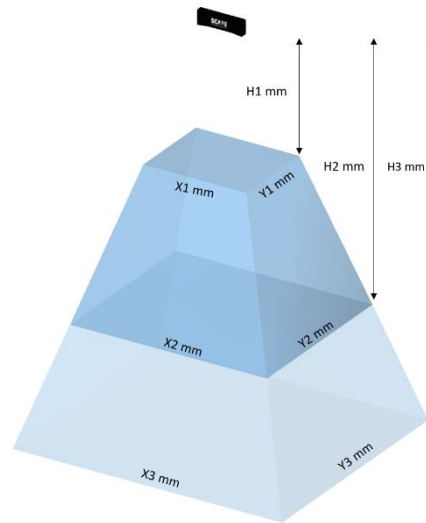
型号	L(mm)	W(mm)	H(mm)	L1(mm)	L2(mm)	L3(mm)	T(mm)
OP18-12 Pro-M	280	74	165	/	250	150	4-M6深10
OP18-13 Pro-L	480	65	148	200	450	125	6-M6深12
OP18-14 Pro-XL	480	68	148	200	450	125	6-M6深12

\*注) : L1、L2、L3、T为3D视觉传感器的安装尺寸

### 接口



### 视场图



### 视觉立柱



\*注) : SCAPE视觉立柱用于固定式安装3D视觉传感器与2D视觉传感器, 该立柱为选配组件, 更多信息请联系SCAPE工作人员。

	OP18-12 Pro-M	OP18-13 Pro-L	OP18-14 Pro-XL
X1(mm)	800	1100	1050
Y1(mm)	600	900	1000
X2(mm)	1300	2100	3200
Y2(mm)	1000	1800	3100
X3(mm) 扩展	/	2872	4454
Y3(mm) 扩展	/	2495	4325
H1(mm)	969	1326	1100
H1(mm)	1573	2800	3500
H3(mm) 扩展	/	4000	4900