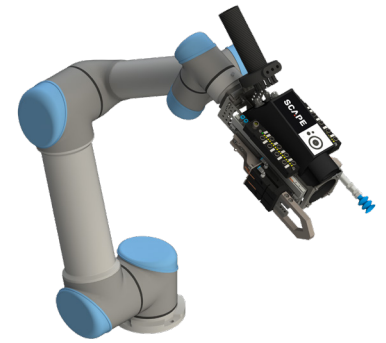


硬件规格

SCAPE MINI-PICKER™

产品选项 MP10-03



介绍

SCAPE Mini-Picker 包含了 视科普手眼式相机和夹具（预组装）、工控机、工业相机网线、线缆配件、自检标定板、测试零件等一整套完整工具单元。准备安装在您的机器人上¹。所有必要的硬件和软件都包含在包中，并组装好供您安装和启动。

SCAPE 产品选项

✓	SW10-20	SCAPE Mini-Picker Software Suite™
✓	OP13-08	SCAPE Grid Scanner Recognition™ - Compact
✓	OP17-20	SCAPE Automatic Self Test™
✓	TC10-20	SCAPE Part Training Studio™
✓	TU10-11	Tool Unit Compact
✓	TA11-01	Suction cup gripper
✓	TA11-03	Finger gripper
✓	PC10-20	SCAPE Controller PC

带有 3D 传感器和内置碰撞保护的夹具的工具单元



SCAPE Mini-Picker 工具单元针对更复杂应用中的 Bin-Picking 进行了优化。它具有两个抓手、一个吸盘和一个手指抓手、一个 3D 传感器和各种其他传感器。

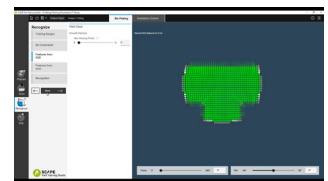
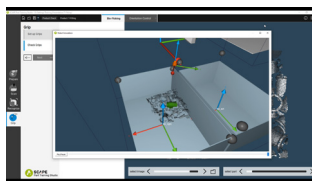
SCAPE Grid Scanner Recognition™ - 紧凑型



SCAPE Grid Scanner Recognition™ - 紧凑型 具有高度灵活性。结构光投射到零件上，并从相机采集的图像中获得 3D 点云。

SCAPE Part Training Studio™

✓	TC10-20	SCAPE Part Training Studio™ 使您无需编程即可对新零件的抓取和放置和分拣进行全面训练。离线训练基于 3D CAD 模型。如果 CAD 模型不可用，则可以扫描零件以生成模型。
---	---------	---



¹ 可与 KUKA、ABB、Kawasaki、Fanuc 和 Universal Robots 一起使用。包括接口板，只需告知 Scape 机器人品牌和型号即可。

硬件规格

介绍

使用 SCAPE Mini-Picker 直接从料箱中抓取您的零件。与 SCAPE Easy-Picker 相比，随附的两个夹具工具单元可以进行更多的料箱拣选。例如，在使用料箱中的吸盘时，可以使用手指夹持器在方向控制期间来提高高精度抓握。在同一个循环中拾取不同的零件，即无需更换夹具，现在也更加通用，因为不同的零件通常需要不同的夹具。

为了获得更多功能，SCAPE Mini-Picker 可以通过几个插件进行扩展：

SCAPE 3D Orientation Control - 能够以预定义的姿势实现高精度抓取和保证交付。

SCAPE Part Turner - 在精确抓取后提供转动零件的可能性，以实现最大的交付灵活性。

Stationary Camera for Orientation Control - 使用第二个用于定向控制的摄像头可缩短循环时间。

零件规格

最大尺寸	最大尺寸约 200 mm	最大重量	1 kg
材料	任何	最快循环时间	4 秒

3D 传感器规格

Grid Scanner	视野	近: 205 x 205 远: 293 x 293	[mm]
	工作距离	280 ... 565	[mm]
	采集时间	0.3 秒	[seconds]
	X-Y 平面分辨率	1.05 ... 1.37	[mm]
	深度不确定度 (RMS)	0.25 ... 0.44	[mm]
	深度范围	近: 340 [280;480] 远: 445 [325;565]	[mm]
	零件灯的最小表面积	近: 4.9 x 4.9 远: 5.8 x 5.8	[mm]
	界面	环形光: 0 (红色) 图案投影仪: 2 (红色)	[nm]
Grid Scanner Camera		GigE	
	分辨率	2592 x 1942	[pixels]
	视角	45	[degrees]

x x	443 x 184 x 186 [mm]	24V AC
	Gimatic GS-25, closing force: 127 N, opening force: 141 N, stroke per finger: 7.2 mm.	
	Round with 2.5 bellows [mm].	
	2 of each size: Ø5, Ø7, Ø9, Ø12, Ø14, Ø17.5, Ø20, Ø25	6-8 bar 28liter/min ²
	5.0 [kg]	IGUS I-PCLT-36B
	Vacuum sensor (x2), Collision sensor (x2)	其他组件 带阀门、电源、喷射器、总线系统的工具单元控制器 ⁴

SCAPE Controller PC (PC10-20)

CPU	Intel Core i5-10400 (6 core)	像孟	16 GB of RAM
像孟	250 GB SSD	圆僧	Intel Graphics 630
Ethernet	3 Ethernet 100 Mbit Connections	尼对 [mm]	175 x 355 x 420 mm
朝竹诺泽⁵	1440 x 900 (24-bit color)	方你编肘	Windows 10 (64 bit)

寻柔噪亿碍诺泽

旋掷碍柔噪亿碍甚 KUKA, ABB, UR, Kawasaki, Fanuc

¹⁾ 周期时间取决于几个因素：零件几何形状、精确放置的需要以及机器人的速度。 ²⁾ 可能会有所不同。取决于吸盘的大小、零件表面和周期。空气必须从外部供应。 ³⁾ 不包括显示器、键盘和鼠标。 ⁴⁾ 类型取决于机器人品牌，请联系 Scape 了解更多信息。