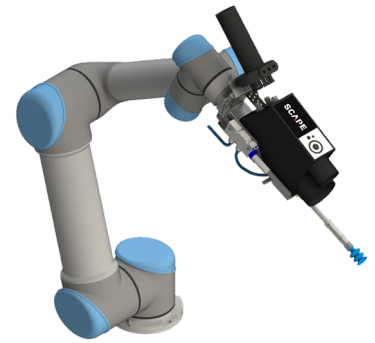


硬件规格

SCAPE EASY-PICKER™

产品选项 EP10-03



介绍

SCAPE Easy-Picker 包括一个带有 3D 传感器和吸盘的完整工具单元。准备安装在任何机器人上¹。所有必要的硬件和软件都包含在包中，并组装好供您安装和启动。

SCAPE 产品选项

✓	SW10-20	SCAPE Easy-Picker Software Suite™
✓	OP13-08	SCAPE Grid Scanner Recognition™ - Compact
✓	OP17-03	SCAPE Automatic Self Test™
✓	TC10-20	SCAPE Part Training Studio™
✓	TU05-20	SCAPE Tool Unit with Suction Cup
✓	PC10-20	SCAPE Controller PC

带有 3D 传感器和吸盘的工具单元，内置碰撞保护装置



SCAPE Easy-Picker 工具单元是一款经过优化的吸盘抓取器、3D 传感器和各种其他传感器。包含拖链类型 Igus IGUS PMAFLEX PC²。

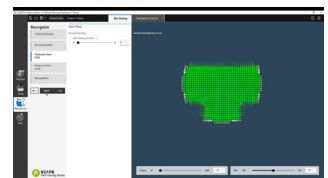
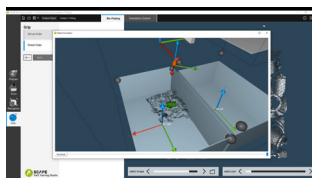
SCAPE Grid Scanner Recognition™ - 紧凑型



SCAPE Grid Scanner Recognition™ - 紧凑型 具有高度灵活性。结构光投射到零件上，并从相机采集的图像中获得 3D 点云。

SCAPE Part Training Studio™

- ✓ TC10-20 SCAPE Part Training Studio™ 使您无需编程即可对新零件的抓取和放置和分拣进行全面训练。离线训练基于 3D CAD 模型。如果 CAD 模型不可用，则可以扫描零件以生成模型。



1) 可与 KUKA、ABB、Kawasaki、Fanuc 和 Universal Robots 一起使用。包括接口板，只需告知 Scape 机器人品牌和型号即可。
2) 拖链安装支架不包括在内。

硬件规格

介绍

SCAPE Easy-Picker	SCAPE Automatic Self Test	3D
SCAPE Easy-Picker	SCAPE Easy-Picker	SCAPE Mini-Picker
SCAPE 3D Orientation Control - 1	...	
Stationary Camera for SCAPE 3D Orientation Control - SCAPE Part Turner -		

零件规格

最大尺寸	最大尺寸约200毫米
最大重量	0.6 kg
材料	任何
	最快循环时间
	4 seconds

样例



3D 传感器规格

Grid Scanner	视野	近: 205 x 205 远: 293 x 293	[mm]
	工作距离	280 ... 565	[mm]
	采集时间	0.3 秒	[seconds]
	X-Y 平面分辨率	1.05 ... 1.37	[mm]
	深度不确定度 (RMS)	0.25 ... 0.44	[mm]
	深度范围	近: 340 [280;480] 远: 445 [325;565]	[mm]
	零件的最小表面积	近: 4.9 x 4.9 远: 5.8 x 5.8	[mm]
Grid Scanner Camera	光	环形光: 660 (红色) 图案投影仪: 625 (红色)	[nm]
	界面	GigE	
	分辨率	2592 x 1942	[pixels]
	视角	45	[degrees]

工具单元规格

Z	XX	374 x 225 x 110 [mm]	功率	24V AC
		Round with 2.5 bellows [mm].	气供应	3.5-6 bar 25 liter/min ²
		2 of each size: Ø5, Ø7, Ø9, Ø12, Ø14, Ø17.5, Ø20, Ø25		
W		4.2 [kg]	能量链	IGUS I-PCLT-36B
V		Vacuum sensor, Collision sensor	其他组件	Valve, Ejector

SCAPE Controller PC (PC10-20)

CPU	Intel Core i5-10400 (6 core)	储存	16 GB of RAM
储存	250 GB SSD	图像	Intel Graphics 630
Ethernet	3 Ethernet 100 Mbit Connections	尺寸 [mm]	175 x 355 x 420 mm
显示要求³	1440 x 900 (24-bit color)	操作系统	Windows 10 (64 bit)

对机器人的要求

支持的机器人品牌	KUKA, ABB, UR, Kawasaki, Fanuc
-----------------	--------------------------------

1)

3)

2)