

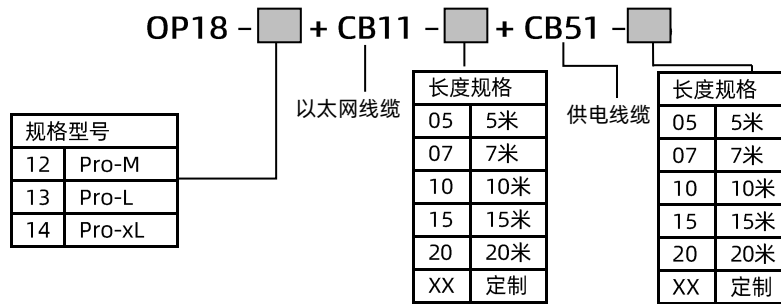


SCAPE Pro 固定式3D视觉传感器 产品选项 OP18-12,13,14

介绍

P系列作为SCAPE 固定式3D传感器的一部分，采用国际领先的轻量化低功耗MEMS动态结构光，搭载高效的硬件计算平台、结合优化的系统设计和高效算法加持；能够快速稳定获得杰出的3D重建效果。在某些特殊应用场景下，可以同时处理两个相邻的料箱，且易于安装。与手眼式视觉传感器相比，固定式传感器可在机器人不参与的情况下独立的获取点云数据，提供最理想的节拍完成任务。

配置选项



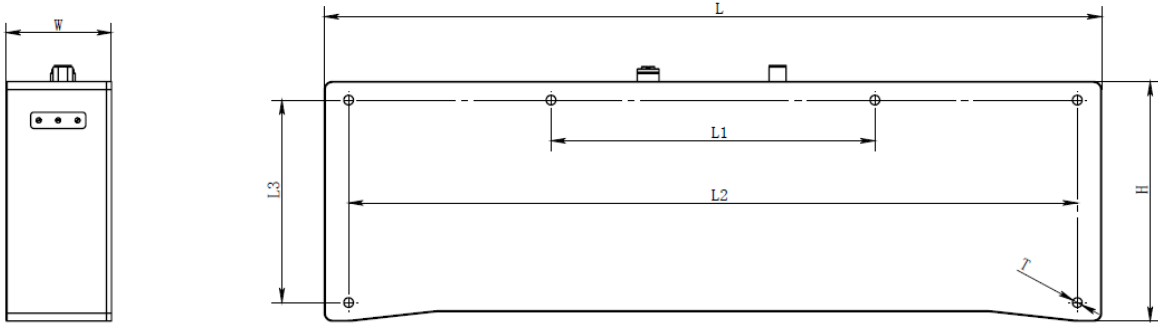
*注)：随箱标配线缆CB11-**与CB51-**默认长度规格为5米，如需其他标准长度规格或定制长度规格，请依次参照上述表格进行选型（或联系SCAPE工作人员沟通确认）；随箱标配线缆CB40-**与CB51-**应为一致长度规格。

主要技术参数

| 型号 | OP18-12 Pro-M | OP18-13 Pro-L | OP18-14 Pro-XL |
|--------|---|--|--|
| 外形尺寸 | 280* 74 * 165 mm | 480* 65 * 148 mm | 480* 68 * 148 mm |
| 重量 | 2600 g | 3700 g | 3740 g |
| 基线 | 200 mm | 400 mm | 400 mm |
| 工作距离 | 969 ~ 1573 mm | 1326 ~ 2800 mm (标准量程) 2800 ~ 4000 mm (拓展量程) | 1100 ~ 3500 mm (标准量程) 3500 ~ 4900 mm (拓展量程) |
| 工作视场 | 近端视场: 893 x 676 @969 mm 远端视场: 1332 x 1097 @1573 mm | 近端视场: 1186 x 925 @1326 mm 远端视场: 2223 x 1907@2800 mm | 近端视场: 1145 x 1023 @1100 mm 远端视场: 3643 x 3249 @3500 mm |
| 分辨率 | 深度:1624 x 1240; 彩色 :3264 x 2464 | 深度:1624 x 1240; 彩色 :3264 x 2464 | 深度:1624 x 1240; 彩色 :3248 x 2480(默认) 4032 x 3040(最大) |
| 曝光模式 | | 蓝光相机: 全局曝光; 彩色相机: 卷帘曝光 | |
| 精度 | | 垂直 (Z) : <0.1% ; 水平 (X/Y) : <0.5% | |
| 采集处理时间 | | 1.2 ~ 3.0 s | |
| 通讯接口 | | M12 X- CODE, Gige, IEEE1588 | |
| 电源接口 | | 12-30 VDC 相机供电、触发 | |
| 功耗 (瓦) | | 48 W | |
| 防护等级 | | IP65 | |
| 环境参数 | | 工作温度: 0 ~ 40°C ; 存储温度: -20 ~ 70°C ; 湿度: 20% ~ 80% RH无凝结; | |

硬件规格

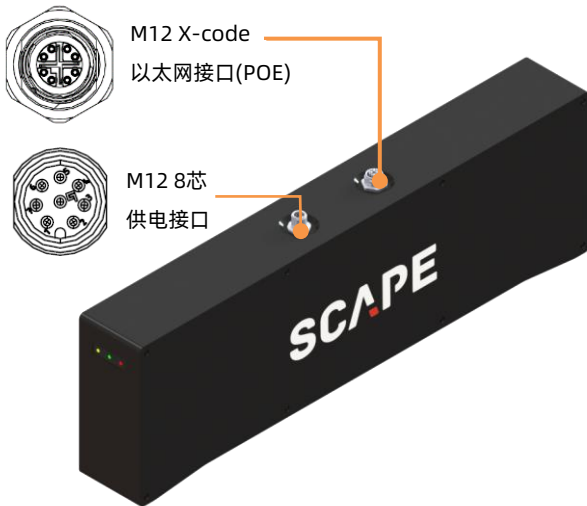
外形及安装尺寸



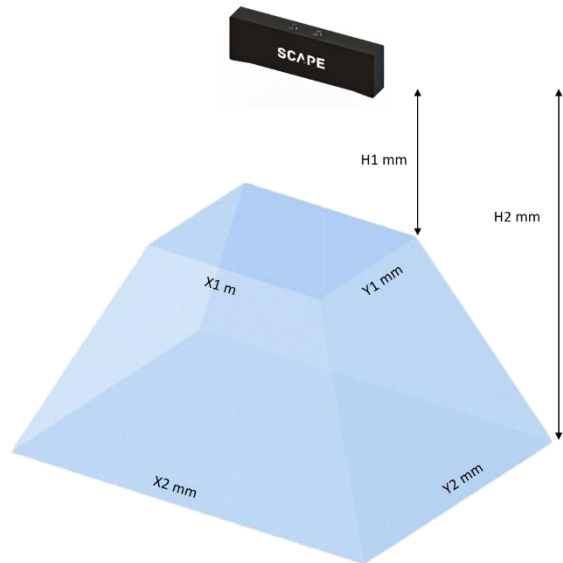
| 型号 | L(mm) | W(mm) | H(mm) | L1(mm) | L2(mm) | L3(mm) | T(mm) |
|----------------|-------|-------|-------|--------|--------|--------|---------|
| OP18-12 Pro-M | 280 | 74 | 165 | / | 250 | 150 | 4-M6深10 |
| OP18-13 Pro-L | 480 | 65 | 148 | 200 | 450 | 125 | 6-M6深12 |
| OP18-14 Pro-XL | 480 | 68 | 148 | 200 | 450 | 125 | 6-M6深12 |

*注) : L1、L2、L3、T为3D视觉传感器的安装尺寸

接口



视场图



视觉立柱



| | OP18-12 Pro-M | OP18-13 Pro-L | OP18-14 Pro-XL |
|--------|---------------|---------------|----------------|
| X1(mm) | 893 | 1186 | 1145 |
| Y1(mm) | 676 | 925 | 1023 |
| X2(mm) | 1332 | 2223 | 3643 |
| Y2(mm) | 1097 | 1907 | 3249 |
| H1(mm) | 969 | 1326 | 1100 |
| H1(mm) | 1573 | 2800 | 3500 |

*注) : SCAPE视觉立柱用于固定式安装3D视觉传感器与2D视觉传感器, 该立柱为选配组件, 更多信息请联系SCAPE工作人员。

scapetechnologies.com.cn